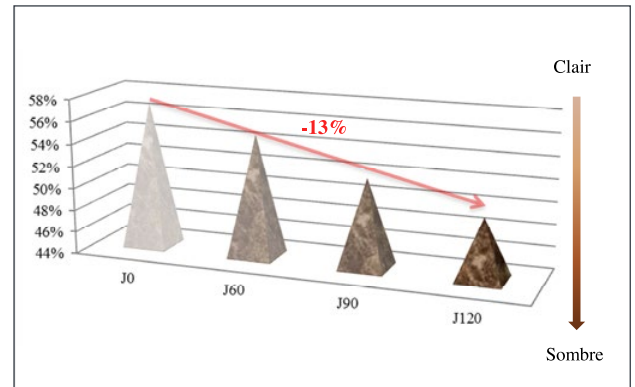


1. PRODUIT

L'ingrédient MELATINE® est un hydrolysate de kératine naturellement riche en mélanine (pigment responsable et indispensable à la coloration naturelle des cheveux), issu de laine de mouton noir.

MELATINE® est un peptide de kératine mélanique soluble et bioactif qui **repigmente le cheveu blanc, poivre et sel**.

MELATINE® n'est pas un colorant externe capillaire, mais **un actif innovant utilisé comme ingrédient dans les compléments alimentaires**.



$p < 0,001$ vs J0 ; résultats très significatifs (test de Student, statistiquement significatif si $p < 0.05$)

RESULTATS

- MELATINE® recolore significativement les cheveux dès deux mois de cure, et de façon croissante au fur et à mesure des prises.

2. MODE D'ACTION PHYSIOLOGIQUE DE L'INGRÉDIENT MELATINE®

L'intérêt premier de MELATINE® est de **stimuler directement le bulbe capillaire et les mélanocytes**, afin de re-pigmenter les cheveux dès la racine, mais il **diminue également leur chute et les fortifie**, en stimulant l'activité et la régénération des kératinocytes.

L'ingrédient MELATINE® est donc **un actif unique** qui permet de **rendre santé et vigueur aux cheveux**, mais surtout de leur **redonner leur couleur naturelle** en réactivant la mélanogénèse.

MELATINE® possède également une **forte activité antioxydante**, qui protège et permet de lutter contre les radicaux libres.

MELATINE® est utilisé en tant qu'ingrédient dans les compléments alimentaires, à raison de 650 mg/jour pendant les repas.

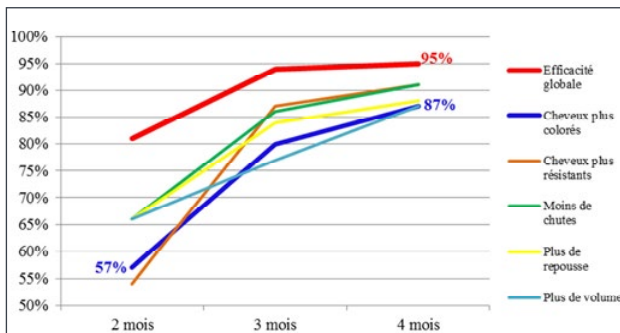
3. CONCLUSIONS SCIENTIFIQUES

- Une cure de MELATINE® **assombrit significativement la couleur des cheveux**.
- Cet effet est observé dès 60 jours d'utilisation du produit et augmente avec le temps.
- Après 120 jours d'utilisation, un assombrissement de 13% est observé. Cet assombrissement indique une re-pigmentation progressive des cheveux blancs ou poivre et sel.
- Compte tenu de l'évolution des résultats, un taux de pigmentation supérieur est envisageable en poursuivant la cure au-delà de 4 mois.

4. APPRECIATIONS SUBJECTIVES

Satisfaction croissante des sujets tout au long de la cure de MELATINE® , pour atteindre en son terme :

- 95% des sujets satisfaits,
- **87% des sujets** trouvent leurs **cheveux plus colorés**,
- 84% des participants souhaiteraient poursuivre la cure,
- 85% seraient prêts à recommander l'achat du produit.



Evolution de la satisfaction des sujets pendant la cure.

5. CONDITIONS OPERATOIRES DE L'ETUDE CLINIQUE

- Etude clinique DERMSCAN menée pendant 120 jours sur 32 sujets de phototype I à III ne devant pas se teindre les cheveux. Etude menée en intra individuel avant et pendant la prise de l'ingrédient MELATINE® :

◦ Etude N°14E1495 (650 mg/jour ; sur 32 sujets, âge moyen : 62 ± 1 ans (entre 46 et 76 ans) cheveux blanc et poivre et sel.

- A J0, les cheveux ont été rasés sur une mini-zone identifiée de 1 cm² afin de localiser parfaitement les

mesures durant toute l'étude. Quatre mesures ont été effectuées sur la **racine** des cheveux entourant la mini-zone rasée (en haut, en bas, à gauche et à droite) à l'aide d'un chromamètre® MINOLTA CR-400, muni d'une tête de 8 mm de diamètre. L'analyse des données a été effectuée sur la moyenne des quatre mesures. Aux temps de cinétique suivants, la mini-zone était identifiée et rasée à nouveau si besoin et les mesures au Chromamètre® comme expliqué ci-dessus. Le Chromamètre® convertit les couleurs situées dans la plage de perception humaine en un code numérique composé de trois paramètres :

L* : représente la clarté (du sombre au pâle),

a* : représente la gamme des verts aux rouges,

b* : représente la gamme des bleus aux jaunes.

a* et b* sont des paramètres de chrominance et L* un paramètre de luminance. Il devient alors possible d'exprimer très précisément les différences entre deux zones qui paraissent être de la même couleur. Après calibration, les mesures sont réalisées directement sur les cheveux à l'aide d'une source de lumière Xénon pulsée et d'un système à double faisceaux dans le but de corriger toute légère déviation. Cet instrument est couramment utilisé en cosmétique et en médecine pour mesurer la couleur de la peau ou des cheveux.

Un questionnaire a été rempli par les volontaires aux différents temps de cinétique définis (J0, 2 mois, 3 mois et 4 mois) afin d'évaluer subjectivement les caractéristiques du produit MELATINE®, et son efficacité globale.

SYNTHÈSE DE L'ÉTUDE CLINIQUE
+ 13% de coloration à 650 mg/jour !